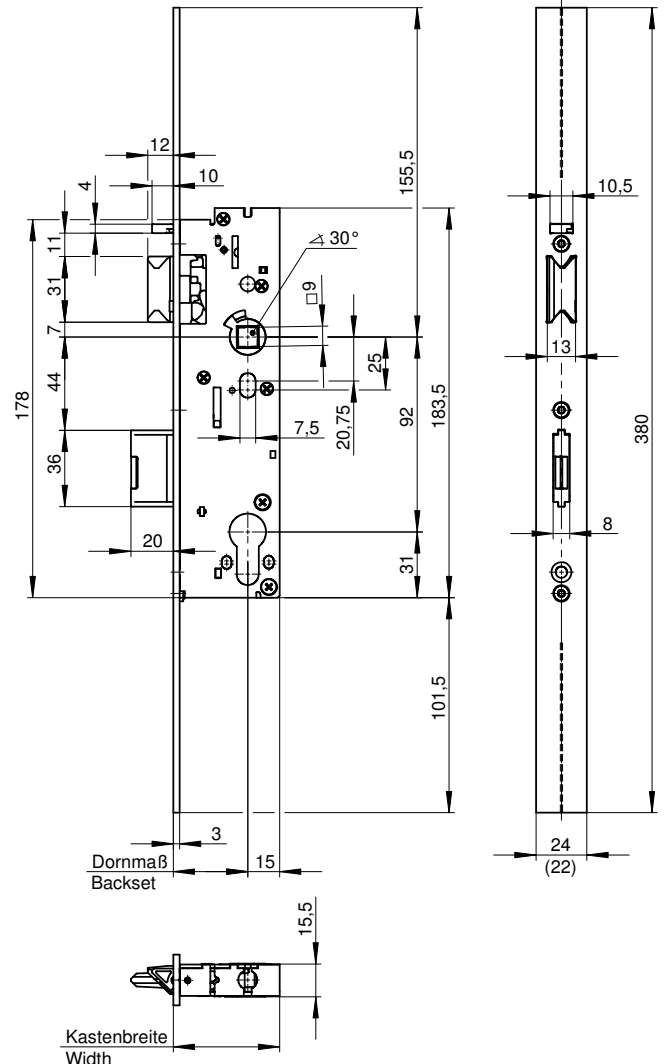
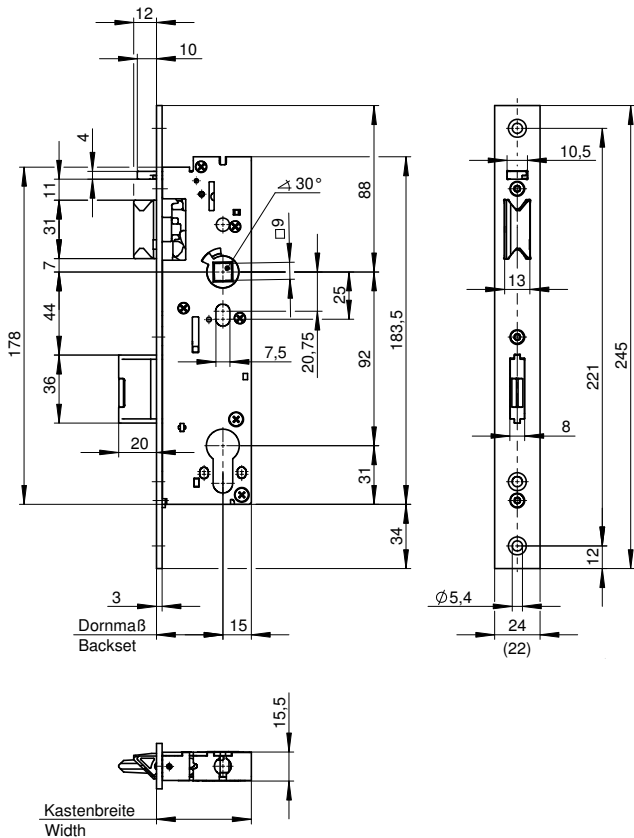


Montageanleitung Serie 7000 SKG** SKG – Zertifikat 437.112.02

Montagehandleiding Serie 7000 SKG** SKG – certificaat 437.112.02



Fräsmaße:

Breite = Kastenmaß + 1 mm größer auf jeder Seite

Höhe = Kastenmaß + 5 mm oben und + 5 mm unten

Befestigungsmaterial: 2 x M5 Senkkopf-Schrauben A2-70 oder alternativ 2 x Ø 4,8 mm Blechtreiberschrauben, wenn die Wandstärke > 2,5 mm oder durch 2 Wandungen verschraubt wird (Befestigungsmaterial gehört nicht zum Lieferumfang).

Renovierstulp (380 mm lang): Hier müssen die Löcher für die Verschraubung gebohrt und gesenkt werden. Die Verschraubung an den Schlössern erfolgt mindestens 12 mm bis maximal 80 mm vom Stulpende.

Freesmaten:

Breedte = Kastmaat + 1 mm ruimer aan elke kant

Hoogte = Kastmaat + 5 mm boven en + 5 mm onder

Bevestigingsmateriaal: 2 x M5 metaalschroef met verzonken kop A2-70 of als alternatief 2 x Ø 4,8 mm plaatschroeven indien de plaatdikte > 2,5 mm of door 2 wanden heen wordt geschroefd (bevestigingsmateriaal niet bij levering inbegrepen).

Renovatievoorplaat (380 mm lang): Hierin moeten de schroefgaten voor de schroeven nog geboord en verzonken worden. De schroefgaten in de voorplaat dienen minimaal 12 mm tot maximaal 80 mm vanaf het einde van de voorplaat te worden aangebracht.